

# 子どもの発達支援 ガイドブック



表紙提供：みなみな

恵庭市障がい者地域自立支援協議会  
こども部会

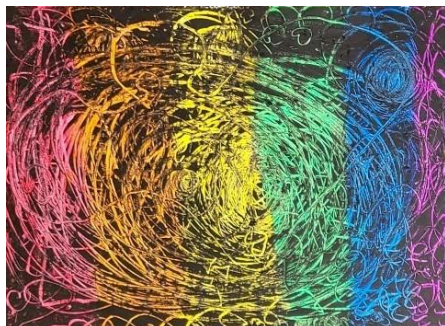
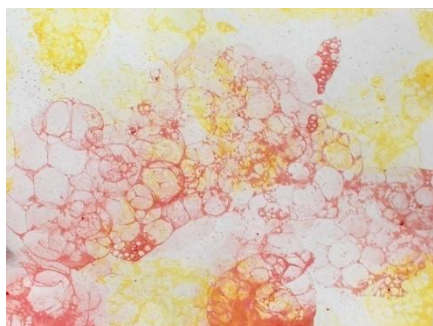


## 【はじめに】

恵庭市には、発達に心配のある、または障がいのあるお子さんについての相談窓口や発達を促す通所支援等、様々なサービスがあります。

保護者の方たちに、相談窓口やサービスの種類、利用する際の手続きについて、お伝えできたらとこの冊子を作成しました。

また、通所支援を提供する事業所の所在地や特色など、役立つ情報を掲載していますので、事業所を選択する際にご活用いただければ幸いです。



挿絵提供：キミイロ

## 【もくじ】

困ったな・・・気になるな・・・	2
こんなサービスがあります	3
サービスを利用したいと思ったら	5
病気や障がいのあるお子さんのために	6
18歳以上のサービスについて	6
通所支援事業所・関係団体等紹介	7

## 困ったな…気になるな…

お子さんの発達や子育ての悩み、困っていることを一緒に考え、支えてくれる人たちがいます。子育てが辛いと思ったら一人で悩まず相談してみましょう。

### ◇子どもの発達の気になることの相談先

#### ●恵庭市子ども発達支援センター

電話：33-3382

#### 【恵庭市子ども相談支援室え〜る】

電話：34-5200 (対象：主に児童)

住所：黄金南5丁目11-4

#### ●恵庭市役所

えにわっこ応援センター

電話：33-3131 (内線 1241、1232)

住所：京町1 市役所1階⑬番

挿絵提供：えにわくらぶ



### ◇障害福祉サービスに関する相談先

#### ●恵庭市障がい者総合相談支援センター e-ふらっと

電話：33-8222

住所：新町30-3 地域サポートセンターすとりーむ1階

その他の相談先は、恵庭市子育てガイドブックえにわっこの「相談したいとき」または、恵庭市子育て支援サイト「えにわっこなび」をご参照ください

えにわっこ(冊子)



えにわっこなび(サイト)



## こんなサービスがあります

### 相談支援事業 (児童福祉法・障害者総合支援法)

発達に心配のある方（児・者）や、その家族の生活や支援に関する相談に応じます。具体的には、日常生活上の支援を必要とする心身の発達に心配のある方やそのご家族等に対し、窓口による相談や家庭訪問による相談等を行います。

児童発達支援等の通所支援を利用するには通所支援受給者証、その他障害福祉サービスの利用には障害福祉サービス受給者証に基づいて事業所とサービス利用の契約をする必要があります。受給者証の取得に関しては、相談支援事業所での障害児支援利用計画案の作成が必要となります。（5ページ「サービスを利用したいと思ったら《サービス利用までの流れ》」参照）

### 通所支援事業 (児童福祉法)

発達に心配のある、または障がいのあるお子さんが通所し、日常生活における基本的動作の指導、自立生活に向けた必要な知識技能の付与又は集団生活への適応のための訓練等を提供することを目的としています。その機能や対象によって以下のような支援の種類があります。

●**児童発達支援**…就学前の心身の発達に心配のあるお子さんに対して、支援を通して、お子さんの持っている力を十分に引き出し、運動面、理解面、対人関係、社会性などの発達を促し、生活する力が身につくように支援することを目的としています。

●**放課後等デイサービス**…学校に通っている発達の特性或障がいのあるお子さんが放課後や夏休みなどの長期休暇に、生活能力の向上のために必要な訓練を行い、及び社会との交流を図ることができるよう、個々の力に合わせて、その置かれている環境に応じ、適切かつ効果的な支援を行うことを目的としています。

●**保育所等訪問支援**…支援ニーズのあるお子さんについて専門的スタッフが、集団生活の場である保育園、学校、施設などに月1～2回程度訪問し、集団適応のための支援を行うことを目的としています。お子さんに対する支援（直接支援）だけでなく、保育園、学校、施設などの職員に対する支援（間接支援）も含まれます。

●**居宅訪問型児童発達支援**…重度の障害等のために外出が著しく困難なお子さんの居宅を訪問し、日常生活における基本的な動作の指導、生活能力の向上のために必要な訓練や知識技能の付与等を支援することを目的としています。

## 介護給付 **（障害者総合支援法）**

●**居宅介護**…ご家庭にホームヘルパーを派遣し、入浴や排せつ、食事の介護など生活全般にわたる介護を行います。

●**行動援護**…行動上、著しい困難があり常に介護の必要なお子さんに、外出時の移動の支援、危険回避のための援護を行います。

●**短期入所**…自宅で介護している方の病気などのため、障がいのあるお子さんが一時的に介護を受けることができない時に、施設に短期間入所できます。

## 地域生活支援事業 **（障害者総合支援法）**

●**日中一時支援**…介護者の病気など、障がいのあるお子さんが一時的に介護を受けることが出来ない時や介護者の一時的な休息を図るため、施設で日中の一時預かりを行います。

●**移動支援**…屋外の移動が困難なお子さんの社会参加を目的とし、一日の範囲を超えない外出時の移動を支援します。



# サービスを利用したいと思ったら

## 《サービス利用までの流れ》

市役所（えにわっこ応援センター）・相談支援事業所に相談し、サービスの申請をします。

障害児支援利用計画（以下、利用計画）案提出依頼書が交付されます。

利用計画案の作成にあたり、相談支援事業所と利用契約をします。

相談支援事業所が利用計画案を作成します。

えにわっこ応援センターに利用計画案を提出します。

恵庭市から受給者証が交付されます。

相談支援事業所が利用計画を作成します。

希望する事業所と利用契約をします。

サービスの利用を開始します。

相談支援事業所がモニタリングを行います。

### 《サービス担当者会議》

相談支援事業所と利用予定の事業所にて、利用計画案の内容を確認します。

### 《利用料について》

利用料は、原則として各サービス単価の1割が負担となります。世帯の所得に応じて負担上限額が設定されます。他に実費負担がかかる場合があります。

詳しいお問い合わせはこちらまで

恵庭市 子ども未来部 えにわっこ応援センター（市役所 1 階⑬番）

電話番号：33-3131（内線 1241） 住所：京町 1

## 病気や障がいのあるお子さんのために

◇このガイドブックで紹介したサービスの他、各種手当・手帳の交付・助成制度等があります。恵庭市の子育てガイドブック『えにわっこ』「病気や障害のあるお子さんのために」をご参照ください。2ページに『えにわっこ』のQRコードを記載しています。

### 18歳以上のサービスについて

学校卒業後の福祉サービスの利用や就労支援について、わからないことや、ご不安なこともあるかと思います。下記の間合せ先にご相談ください。

◇サービス利用等の相談・問い合わせ先

#### ●恵庭市役所

問い合わせ先：障がい福祉課

電話：33-3131

住所：京町1 恵庭市役所2階⑳番

#### ●恵庭市障がい者総合相談支援センター e-ふらっと

電話：33-8222

住所：新町30-3 地域サポートセンターすとりーむ1階



挿絵提供：ここてらす

◇障がい者福祉の制度・サービスや事業所紹介については下記をご活用ください。

①恵庭市障がい福祉ガイドブック(恵庭市ホームページ)

②恵庭市日中活動事業所ガイドブック(恵庭市障がい者総合相談支援センター e-ふらっとホームページ)

③恵庭市住まいガイドブック(恵庭市障がい者総合相談支援センター e-ふらっとホームページ)

①

障がい福祉ガイドブック



②

日中活動ガイドブック



③

住まいガイドブック



## 相談支援事業所・通所支援事業所・関係団体等紹介

### ◎相談支援事業所

事業所名	住所	電話番号	対象
恵庭市子ども相談支援室え〜る	黄金南5丁目1 1-4	34-5200	主に児童
恵庭市障がい者総合相談支援センターe-ふらっと	新町30-1	33-8222	
相談室きずな	大町1丁目8-5	39-5100	主に成人
相談室おはな	黄金南7丁目4-11	080-4044-8313	

### ◎通所支援事業所一覧

	事業所名称	児童発達支援	放課後等 サービス	保育所等 訪問支援	居宅訪問型 児童発達支援	支援対象障がい				送迎	通所			おやつ等	対象地域	掲載ページ
						身体	知的	精神	重心		単独	親子	有無			
1	恵庭市子ども発達支援センター	○		○	○	○	○	○	○		○	無		恵庭	8	
2	児童発達支援 和(にこ)	○					○			○	○	有	50円	恵庭	9	
3	えにわくらぶ	○	○			○	○	○		○	○	有	50円	恵庭	10	
4	すてっぷえにわ	○	○			○	○	○		○	○	有	50円	恵庭	11	
5	こころる恵庭		○			○	○	○		○	○	有	50円	恵庭、北広島、長沼	12	
6	こころる桜町		○			○	○	○		○	○	有	50円	恵庭	13	
7	たくと		○			○	○	○	○	○	○	有	無	恵庭、千歳	14	
8	児童デイサービスみなみな	○	○			○	○	○		○	○	有	無	恵庭、千歳	15	
9	キッズルームパンキン	○	○			○	○	○	※2	○	○	有	無	恵庭、北広島、千歳	16	
10	キミイロ		○			○	○	○		○	○	有	60円	恵庭、千歳	17	
11	こどもサポート教室 「クラ・ゼミ」恵庭校	○	○			○	○	○		○	○	無	無	恵庭	18	
12	ファンふぁーれ	○	○			○	○	○		○	○	無	無	恵庭、北広島、千歳(長都)	19	
13	BambleGYM恵庭	○	○			○	○	○		○	○	有	無	恵庭、千歳、北広島	20	
14	CONET	○	○			○	○	○		○	○	有	50円	恵庭	21	
15	ここてらす	○	○			○	○	○		○	○	有	100円	恵庭、千歳	22	
16	イロエンピツ	○	○			○	○	○		○	○	有	60円	恵庭、千歳	23	

※1 送迎の範囲は各事業所にお問い合わせください。

※2 医療行為が必要ない方は○

### ◎関係団体

団体・活動種別	団体等名称	掲載ページ
当事者家族団体	恵庭発達障がいネットワークすくらむ	24
当事者家族団体	恵庭肢体不自由児者親の会	25
ボランティア活動団体	北海道文教大学人間科学部子ども発達学科 チャレンジド教室	26

サービス種類：児童発達支援・居宅訪問型児童発達支援・保育所等訪問支援

事業所名	恵庭市子ども発達支援センター		
法人名	恵庭市		
住所	黄金南5丁目11番地4		
TEL	33-3382	FAX	34-9105
営業日	月曜日～金曜日（祝祭日 12月29日～1月3日除く）		定員 児童発達支援 25名
時間	平日	8：45～17：15	
ホームページ等	恵庭市ホームページ		

活動内容

○児童発達支援

保護者同伴でお子さんの発達に合わせグループや個別での発達支援をしています。

○居宅訪問型児童発達支援

専門のスタッフがご自宅に訪問してお子さんの発達に合わせた発達支援をしています。

○保育所等訪問支援

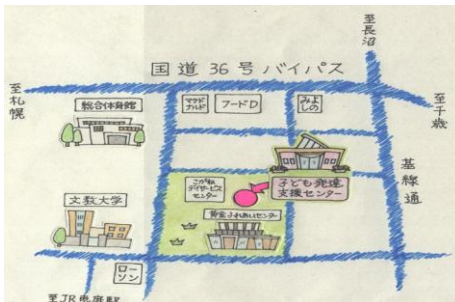
集団で生活している場で専門のスタッフが集団適応のための支援をしています。



施設より

子ども発達支援センターは、多機能事業所（児童発達支援・居宅訪問型児童発達支援・保育所等訪問支援を実施）として恵庭市が設置・運営をしています。

0歳から就学前の児童へのそれぞれの発達や年齢に合わせた発達支援をしています。



サービス種類：児童発達支援

事業所名	児童発達支援 和（にこ）			
法人名	株式会社 友希（ゆの）			
住所	〒061-1374 恵庭市恵み野北1丁目5-14			
TEL	0123-29-4021	FAX	0123-29-4028	
営業日	8:00 - 18:00（お盆休み8/13～8/16、年末年始12/28～1/3を除く）		定員	10名
時間	平日	月曜日～土曜日（祝日も含む）		
	学校休業日			
ホームページ等	<a href="https://nico-eniwa.com">https://nico-eniwa.com</a>			

### 活動内容

当事業所では、お子様1人1人に合わせた個別療育と小集団活動を取り入れ、様々な観点から分析を行い、個々の発達段階に合わせ療育やアドバイス（保護者様や関係機関）をしていきます。また、月に1度保護者勉強会等も開催し、子どもを取り巻く環境も含めアプローチして参り



### 施設より・・・

令和6年9月2日に児童発達支援事業所をオープンしました。  
保護者様とお子様の心に寄り添い、少しずつお子様の出来ることを増やし、共に喜びを感じ自信や安心へと繋げていきたいと思っております。



サービス種類：児童発達支援・放課後等デイサービス

事業所名	児童発達支援/放課後等デイサービス えにわくらぶ		
法人名	株式会社 椿の会		
住所	恵み野北6-2-1		
TEL	080-7509-8787	FAX	25-6617
営業日	月曜日～日曜日（年末年始除く）		定員 10名
時間	平日	9:00～18:00	
	学校休業日	月曜日～土曜日9:00～18:00(土曜日時間変動有) / 日・祝日7:00～13:00(9:00～送迎有)	
ホームページ等	<a href="http://tsubakinokai.com/welfare/">http://tsubakinokai.com/welfare/</a>		

活動内容

・児童発達支援

小学校入学に向けて本人達の困りごとが、出来るだけ軽減されることを目的にし、小学校入学をスムーズに迎えられるように支援します。

・放課後等デイサービス

就学中のお子様にはコミュニケーションの獲得、学習支援など個々の発達課題に応じた支援を行います。



施設より・・・

様々な要因から悩みを抱えている子供達に対し、学力に応じた学習支援を行います。

学校や学年に関係なく友達作りをし、一緒に遊べる居場所づくりを行っていきます。



サービス種類：児童発達支援・放課後等デイサービス

事業所名	児童発達支援/放課後等デイサービス すてっぴえにわ		
法人名	株式会社 LINQ		
住所	恵庭市中島町4丁目6-1		
TEL	21-8864	FAX	21-8874
営業日	月～土/祝日 9：00～17：00（年末年始除く）	定員	10名
時間	平日	下校時～17：00（変動あり）	
	学校休業日	9：00～17：00	
ホームページ等	step-eniwa@asahi.email.ne.jp		

活動内容

- 学習支援・機能訓練・昼食（買物支援）
- 個別プログラム活動
- グループ活動（外出・イベント）
- 余暇活動 等
- ※課外授業
  - ☆誕生会
  - ☆動物園
  - ☆水族館見学
  - ☆工場見学
  - ☆クリスマス会
  - ☆遠足 など



施設より・・・

様々な状況において本人の意見を尊重し個々の発達課題に応じた支援を行います。保育士、児童指導員・児童発達支援管理責任者を在籍し、明るく元気に心配りできるスタッフを配置し、学校や学年に関係なくコミュニケーションを重視し信頼関係を築き、一緒に学ぶ居場所づくりを行って行きます。



サービス種類：放課後等デイサービス

事業所名	放課後等デイサービス こころる恵庭			
法人名	一般社団法人福祉支援会			
住所	恵庭市島松東町2丁目1-10			
TEL	0123-25-5941	FAX	0123-25-9884	
営業日	月曜日～土曜日・祝日（12/31～1/3を除く。）		定員	10名
時間	平日	学校終業時～17：30		
	学校休業日	9：00～17：00		
ホームページ等	インスタグラム：COCORURU.ENIWA			

個々に向き合い、ご本人に合わせた支援を行います。

◎活動内容◎

- ・個別活動
  - ・グループ活動
  - ・集団活動
- （運動・ダンス・制作・レクリエーションなど）



施設より・・・

私たちは、「子供は絶対成長する」という信念を基に、ご家庭と連携を密にし、将来の自立に向けたお手伝いをさせて頂きたいと考えております。

子供の行動を否定せず、常に前向きに取り組みます。

出来ることを一つずつ積み上げて、自信を持って行動できるよう職員一同取り組んでいきます。



サービス種類：放課後等デイサービス

事業所名	放課後等デイサービス こころる桜町		
法人名	一般社団法人福祉支援会		
住所	恵庭市桜町3丁目1-1		
TEL	0123-21-9930	FAX	0123-21-9950
営業日	月曜日～金曜日・祝日（12/31～1/3を除く。）	定員	10名
時間	平日	学校終業時～17：30	
	学校休業日	9：00～17：00	
ホームページ等	インスタグラム：COCORURU.ENIWA		

個々に向き合い、ご本人に合わせた支援を行います。

◎活動内容◎

- ・個別活動
  - ・グループ活動
  - ・集団活動
- （運動・ダンス・制作・レクリエーションなど）



施設より・・・

私たちは、「子供は絶対成長する」という信念を基に、ご家庭と連携を密にし、将来の自立に向けたお手伝いをさせて頂きたいと考えております。子供の行動を否定せず、常に前向きに取り組みます。出来ることを一つずつ積み上げて、自信を持って行動できるよう職員一同取り組んでいきます。



サービス種類：放課後等デイサービス

事業所名	放課後等デイサービス たくと		
法人名	社会福祉法人 恵庭光風会		
住所	新町30番3（地域サポートセンターすとりーむ3F）		
TEL	32-8000	FAX	32-8181
営業日	月曜日～土曜日（祝祭日 12月29日～1月3日除く）	定員	10名
時間	平日	13:00～17:00	
	学校休業日	9:00～17:00	
ホームページ等	<a href="http://www.eniwa-kofu.or.jp">http://www.eniwa-kofu.or.jp</a>		

**活動内容**

- ・発達支援の5領域に沿ったプログラムを、年齢や発達段階に合わせて実施しています。
- ・法人内の就労継続支援B型や生活介護事業所と連携しながら、将来の進路やご家族の希望を叶えるための専門的支援を実施します。



**発達支援の5領域に沿ったプログラム**

日替わりで「5つの領域に特化したプログラム」を提供しております。

**専門的支援**

お子様の年齢や発達段階に応じて「就労体験学習」や「コミュニケーション手段の獲得・拡大に向けた学習」などの将来に向けた様々な活動を提供いたします。



事業所内はお子様へのびのびと過ごせる環境を整えています。

サービス種類：児童発達支援・放課後等デイサービス

事業所名	児童デイサービス みなみな		
法人名	特定非営利活動法人フェアリー		
住所	泉町139番地メゾン・ド・コーラル 1F		
TEL	25-3755	FAX	25-6155
営業日	月曜日～土曜日（祝日・年末年始を除く）		定員 10名
時間	平日	児童発達支援 9:30～17:00 放課後等デイサービス 9:30～17:00	
	学校休業日	児童発達支援 9:30～14:00 放課後等デイサービス 9:30～17:00	
ホームページ等	<a href="http://npofairy.jp">http://npofairy.jp</a>		

活動内容

個別療育

個別支援計画に基づいて、子ども達ひとりひとりの個性を大切にしながら療育を行います。

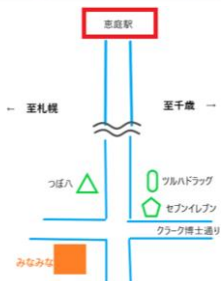
集団療育

月曜日（ムーブメント・体操）火曜日（音楽療法）水曜日（パソコン・英語で遊ぼう）木曜日（バランスボール・棒ストレッチ）金曜日（よさこい踊り）土曜日（おやつ作り 夏は畑作業 冬は調理実習）



施設より

NPO法人フェアリーには保育士、教員、児童指導員、児童福祉士、介護福祉士、音楽療法士などの専門的な資格を持った職員や、ソーシャルスキルトレーニング（SST）、絵カード交換式コミュニケーションシステム（PECS）などの研修を修了した福祉分野における知識や技術を持った職員が在籍しており、お子様一人ひとりに合わせた個別療育と集団療育を組み合わせることでお互いを意識しながら活動できる環境の中で



サービス種類：児童発達支援・放課後等デイサービス

事業所名	キッズルームパンプキン			
法人名	合同会社 モーニンググローリー			
住所	恵庭市黄金中央4丁目6-5			
TEL	34-3334	FAX	29-6141	
営業日	月曜日～土曜日（日祝・お盆8/13～15・年末年始12/29～1/3除く）		定員	10人
時間	平日	11：30～17：30		
	学校休業日	10：00～16：00		
ホームページ等	<a href="https://chitose-eniwa.mypl.net/shop/00000361662/">https://chitose-eniwa.mypl.net/shop/00000361662/</a>			

活動内容

学習支援、体づくり、リトミック、制作活動、お誕生会、外出行事などを子供たちが楽しみながら療育できる活動を行います。夏祭り、クリスマス会、当事業所の菜園での収穫など毎月季節に合わせた行事も行われます。



施設より・・・

「一人一人の個性を大切に、いつものびのび元よく、リラックスできる、子供たちが笑顔になれる空間づくり」を提供できるように心がけています。保育士・教員・児童指導員・介護福祉士・ガイドヘルパー・心理カウンセラー等の資格を持つ職員が個別にサポートしています。ご見学・体験・ご相談などお気軽にお問合せ下さい。



サービス種類：放課後等デイサービス

事業所名	放課後等デイサービス キミイロ			
法人名	株式会社 くろり			
住所	恵庭市恵央町19-10			
TEL	25-9380	FAX	25-9381	
営業日	月曜日～土曜日（日祝・お盆8/13～15・年末年始12/29～1/3除く）		定員	10名
時間	平日	9：00～17：00（17：00～延長要相談）		
	学校休業日	9：00～17：00（17：00～延長要相談）		
ホームページ等	<a href="http://coloris.at/index.html">http://coloris.at/index.html</a>			

活動内容

《平日》

学校の課題・個別活動(SST)・集団活動

《土曜・長期休暇》

個別活動(SST)・昼食

プログラム(おでかけ、おやつ作り、工作など  
集団活動)・ダンス等音楽活動



施設より・

施設全体に仕切りがなく、広々と空間を使えるようになっています。子どもたちのできること・得意なことを見つけ、様々なことにチャレンジできる場所になることを目指していきます。

ご家族との共感も大切にお手伝いしています。

保育士・児童指導員・精神保健福祉士が在籍しており、お子様の特徴に合わせた支援をしています。



サービス種類：児童発達支援・放課後等デイサービス

事業所名	こどもサポート教室「クラ・ゼミ」 恵庭校		
法人名	株式会社 クラ・ゼミ		
住所	泉町4番地 恵庭ドリームビル2階		
TEL	32-3688	FAX	32-3688
営業日	月～土曜日（GW、お盆、年末年始除く）		定員 10名
時間	平日	10:00～19:00	
	学校休業日	同上	
ホームページ等	<a href="https://kirari-kodomo.com/around/around-210/">https://kirari-kodomo.com/around/around-210/</a>		

活動内容

☆マンツーマンによる個別支援☆

対象年齢は1歳半～18歳。一人ひとりの発達に合わせ、一対一の個別支援を中心に遊びや課題に取り組むことを通して、ことば・認知・コミュニケーションの力を身につけ達成感を体験できるように支援していきます。

就学前のお子様対象の小集団（月7回）  
小学生以上のお子様対象の小集団  
（イベントのある月以外で月1回）  
イベント（年4回）



施設より

令和3年5月10日に児童発達支援・放課後等デイサービスとして開校致しました。個別対応の個室、自由遊びやイベント等楽しめるスペースも揃え、保育士、児童指導員（小学校教諭免許等）の職員が対応致します。イベントでは、クッキング、季節の工作を行っています。



サービス種類：児童発達支援・放課後等デイサービス

事業所名	多機能型児童通所支援事業所ファンふぁーれ		
法人名	株式会社天恵		
住所	恵庭市島松仲町1丁目2番12号		
TEL	0123-25-5015	FAX	0123-25-5012
営業日	月曜日～土曜日（祝日営業、12/30～1/3はお休みです）	定員	10名
時間	平日	児童発達支援：10：00～17：00、放課後等デイサービス：13：00～17：00	
	学校休業日	10：00～17：00	
ホームページ等	メールアドレス tenkei901@gmail.com		

活動内容

運動や創作活動、音楽、調理、宿題、遊びを通して子どもたちの苦手を好きに、好きを得意にしていく支援をしています。

ビジョントレーニングや日々の活動にSSTの視点を取り入れながら、子どもたちが楽しくすごせるような活動を行っています。

公園や体育館に行ったり、スーパーへ買い物に行ったりと屋外の活動も行っています。



令和4年5月29日に児童発達支援事業所・放課後等デイサービスをオープンしました。保育士、児童指導員、障がい児支援経験のある支援員が、子どもたち一人ひとりの個性に合わせ、小集団の中でのグループワークを中心に、コミュニケーション力を育てていくことに力を入れ、子どもたちにとって楽しく、安心できる場所であり続けることを心掛けています。

子どもファーストの信念のもと支援



サービス種類：児童発達支援・放課後等デイサービス

事業所名	児童通所支援BambleGYM恵庭			
法人名	NPO法人Gymnex			
住所	恵庭市大町3丁目4-8			
TEL	31-3375	FAX	31-3375	
営業日	月曜日～土曜日（12/30～1/3除く）		定員	10名
時間	平日	9:00～17:00		
	学校休業日	9:00～17:00		
ホームページ等	<a href="https://npogymnex.wixsite.com/bamblegym">https://npogymnex.wixsite.com/bamblegym</a>			

#### 活動内容

集団活動：体操や集団遊びを通して運動能力や社会性の向上を目指します。

個別活動：調理活動や学習支援、製作などを行いワーキングメモリや手先の細かな作業のトレーニングを行います。



#### 施設より..

児童一人ひとりに向き合い、問題や課題を解決できるよう支援します。体操や遊び、人との関わりを通して子どもたちの笑顔と社会性を育みます。



サービス種類：児童発達支援・放課後等デイサービス

事業所名	CONET(こねっと)				
法人名	株式会社 LINQ				
住所	恵庭市漁町43番地2				
TEL	29-7975	FAX	29-7976		
営業日	月曜日～土曜日・祝日(12/29～1/3除く)			定員	10名
時間	平日	園・学校終業時～17:00			
	学校休業日	9:00～17:00 延長あり			
ホームページ等	<a href="https://linc.com">https://linc.com</a>				

活動内容

一人ひとりに合わせた個別支援を基本として SSTなどの練習を通じて将来にむけた支援、時間やスケジュール管理、適切なコミュニケーションの方法やマナーの学習、身辺自立、社会性、運動、感覚認知、言語理解をサポートします。育てる・収穫・乗馬体験・地域イベント活動参加、野外活動、DIY、製作。



施設より・・

「人との繋がりを大切に、繋がりを笑顔に・・・」  
 私たちはお子さんの成長や個々の特性に合わせた支援・療育をします。  
 保護者の皆様との連携を密にし不安や悩みの解決策を共に考え成長する喜びを分かち合うことに大切な関わりを育みます。  
 お子さんのこころと未来に繋げるサポートをします。



サービス種類：児童発達支援・放課後等デイサービス

事業所名	児童発達支援・放課後デイサービス ここてらす		
法人名	株式会社 はやて		
住所	恵庭市恵み野西6丁目20-6		
TEL	0123-25-8213	FAX	0123-25-8779
営業日	月～土曜日・祝日（日曜日・GW・年末年始等は休み）	定員	10名
時間	平日	9：00～17：00	
	学校休業日	9：00～17：00	
ホームページ等	メールアドレス cocoterrace.hayate@gmail.com		

**活動内容**

個々に向き合い、ご本人に合わせた支援を行います。

**【活動内容】**

個別活動、グループ活動、昼食（買い物支援）など

**【イベント活動】**

☆動物ふれあい体験 ☆クッキング ☆市街外出（プレミストドーム、青少年科学館、サーモンパーク、円山動物園、など）



**施設より・・・**

下記の運営方針のもとに、職員一同取り組んでおります。

■ここ=子・心・個々・此処

Communication(コミュニケーション)Company (仲間)

Comfortable (安心) Community (地域社会)

■テラス (Terrace:人が集うテラス、憩いの場)

(日本語：照らす)

利用される皆様を優しく明るく照らし出してくれ



サービス種類：児童発達支援・放課後等デイサービス

事業所名	児童発達支援・放課後等デイサービスイロエンピツ		
法人名	株式会社くろり		
住所	恵庭市恵中央14-5		
TEL	0123-25-9361	FAX	0123-25-9362
営業日	月曜日～土曜日（日祝・お盆8/13～15・年末年始12/29～1/3除く）	定員	10名
時間	平日	9：00～17：00（17：00～延長要相談）	
	学校休業日	9：00～17：00（17：00～延長要相談）	
ホームページ等	<a href="http://coloris.at/index.html">http://coloris.at/index.html</a>		

活動内容

〈平日〉

学校の宿題・個々に合わせた個別活動（SST）・集団活動

〈土曜日・長期休暇〉

個々に合わせた個別活動（SST）・集団活動・外出・おやつ作り・制作・音楽活動



施設より・・・

一軒家を使用し児童発達支援・法岡後藤デイサービスを行っています。1階と2階で年齢に合わせた活動ができる空間になっています。子どもたちのできること、得意なことを見つけ、様々なことにチャレンジできる場所になることを目指していきます。ご家族との共感も大切にお手伝いしています。保育士2名・児童指導員1名が在籍しており、お子さまの特徴に合わせた支援を



団体名	恵庭発達障がいネットワークすくらむ		
代表者	会長 笹嶋 明美		
TEL	090-6991-3215	FAX	
ホームページ	<a href="http://sukuramu0118.grupo.jp/">http://sukuramu0118.grupo.jp/</a>		
メールアドレス	sukuramu0118@yahoo.co.jp		

### 紹介

発達障がい児・者が安心して過ごせる居場所作りを求め、2016年1月に発足しました。「障がいを個性に」を合言葉に、障がいの正しい理解とその普及を目指し活動していきます。



### 活動内容

- 定例会での会員相互の情報交換
- 会報の発行
- 行政、事業所情報交換会
- 講演会の実施
- 事業所見学
- 親睦交流会 他

### 「すくらむ」って？

発達障がいへの正しい理解と普及を目指し「つながりを持ち、理解を深め支えあっていけたら」という思いを込めています。様々な交流会やイベントを行っています。



団体名	恵庭肢体不自由児者親の会	
代表者	会長 岡田ゆかり	
住 所	/	
TEL	/	
Instagram	eniwa.uraraka	
メールアドレス	eniwa.uraraka@gmail.com	

活動内容

- ・ 定例会 1回/月
- ・ 交流会 1回/年
- ・ 遠足 1回/2年
- ・ 会報発行 1回/年
- ・ 写真展 1~2回/年
- ・ 事業所見学 随時



紹介

2011年9月から活動しています。  
2025年4月現在、会員は10家族です。

人数の少ない、肢体不自由児のご家族の  
交流の場になればと思っています。



関係団体

団体名	北海道文教大学人間科学部 こども発達学科「チャレンジド教室」			
住所	黄金中央5丁目196番地の1			
TEL	(大学代表) 34-0019	FAX	34-0057	
営業日	5月～7月、10月～1月の金曜日		定員	なし
時間	平日	16:30～17:30 (不定期)		
	学校休業日	6月8日 (創立記念日)		
ホームページ等	<a href="http://www.do-bunkydai.ac.jp">http://www.do-bunkydai.ac.jp</a>			

活動内容

- ・ 恵庭市にお住まいの方を中心に、障がいのある幼児・児童・生徒を対象として、学生たちが企画した活動を子どもたちと一緒に楽しめる場となるよう活動しています。
- ・ 年に3度、全体でのイベントがあります。



学科より

- ・ 興味・関心のある方は参観からで構いませんので、是非おいでください。
- ※子どもたちが活動している時間に、参加している保護者の皆様は別室で「保護者おしゃべり会」を行っています。学科の教員が中心となり、様々な話題でお話したり、企画を楽しんだりしています。





裏表紙提供：みなみな



**【お問い合わせ先】**

**恵庭市障がい者地域自立支援協議会**

**事務局：恵庭市障がい者総合相談支援センター e-ふらっと**

**〒061-1445 恵庭市新町 30-3**

**電話：0123-33-8222**

**FAX：0123-34-7744**

**e-mail：e-flat.syougai@bz03.plala.or.jp**

令和7年8月改訂