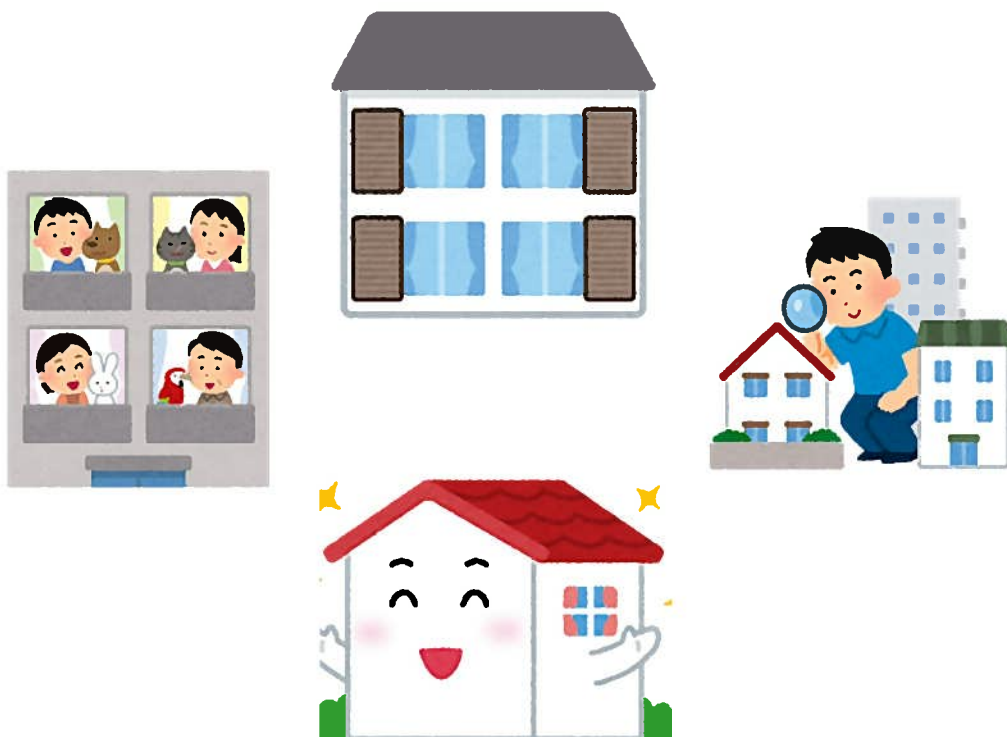


恵庭市住まいガイドブック



～令和7年度～

【お問い合わせ先】

恵庭市障がい者総合相談支援センター e-ふらっと

〒061-1445 恵庭市新町30-3

電話：0123-33-8222

FAX：0123-34-7744

e-mail：e-flat.syougai@bz03.plala.or.jp

●住居系サービスのご案内

施設入所支援

- 障がい者支援施設 恵庭光と風の里 p 1

共同生活援助(グループホーム)

(社会福祉法人恵庭光風会 共同生活援助事業 光風荘)

- こまば(男性) p 2
- こまば西(女性) p 3
- こまば北(男性) p 4
- ふくずみ(女性) p 5
- 柏木東(男性) p 6
- 柏木南(男性) p 7

- グループホーム笑家(しょうや) えにわ p 8
- グループホーム るるまっぴ p 9
- グループホーム ソレイユ(男性) p 10
- あうる恵み野東(男性) p 11
- あうる恵み野西(男性) p 12
- あうる柏陽(女性) p 13

- グループホーム ヨツバメイツ中島 44 p 14
- グループホーム ヨツバメイツ中島 44Ⅱ p 15
- グループホーム ヨツバメイツ中島 55 p 16
- グループホーム ヨツバメイツ恵み野南 27 p 17
- グループホーム ヨツバメイツ恵み野南 27Ⅱ p 18
- グループホーム ヨツバメイツ中島 59 p 19
- グループホーム エミット恵庭 p 20
- グループホーム 健心ハウス p 21
- グループホーム 笑家(しょうや)めぐみの p 22
- グループホーム サクセスライフ恵庭 p 23

共同住居

- ケアステージ恵み野 p 24
- あさひハイツ恵庭 p 25

恵庭市 賃貸住宅仲介業者

- 恵庭市 主な不動産会社一覧 p 26

「障がい者支援施設 恵庭光と風の里」

社会福祉法人 恵庭光風会



代表者	理事長 西 一浩	<p>(紹介)</p> <p>施設入所支援と生活介護のサービスを提供しています。他にも短期入所や日中一時支援も提供しておりますので、お困りのことがありましたらご連絡ください。</p> <p>*生活支援：健康で楽しい毎日が送れるように生活全般の支援を提供しています（全室個室）。</p> <p>*活動支援：リハビリ運動等を取り入れながら、日々の余暇にも力を入れ支援をしています。</p> <p>*短期入所：定員は10名（男性5名、女性5名）。緊急時の利用や社会体験、ご家族の休息（レスパイトケア）等を受けています。</p> <p>*日中一時支援：日中において監護する者がいないため、一時的に見守り等の支援が必要な障がい者等の日中における活動の場を確保し、障がい者等を日常的に介護している家族の一時的な休息や支援を図ります。</p>
所在地	恵庭市牧場219-4	
電話	0123 (34) 0848	
FAX	0123 (33) 6857	
e-mail	hikaritokaze@eniwa-kofu.or.jp	
ホームページ	http://www.eniwakouhuukai.com	
お問い合わせ先	管理者 丸子 智子	
受付時間	8:45~17:45	
概要	障害者総合支援法による施設入所支援・生活介護・短期入所・日中一時支援	
対象者	主に知的障がいのある方	
職員	管理者1名、サービス管理責任者2名、生活支援員29名、看護師1名、栄養士1名、他	
その他 (日課等)	費用：市町村が定めた金額、他に食事、光熱水費、他実費。 ※詳細はお問い合わせください。	

<バリアフリーの状況について> (下記は女性棟。男性棟についてはお問い合わせください。)

場所	ドア	段差	スロープ	手すり	場所	ドア	手すり等	車いすでの使用等
玄関前 (玄関フード)	引き戸	無	/	無	トイレ	引き戸	手すり有	車いすでの使用可
玄関内	引き戸	無	/	無	洗面所	/	/	車いすでの使用可
食堂	引き戸	無	/	無	浴室	引き戸	手すり無	入口段差無
居室	引き戸	無	/	無		浴槽(縦×横×深さ) 156×120×52	/	浴室椅子有
廊下	/	無	/	有	2階建以上の 場合	エレベーター	階段	/

「共同生活援助光風荘 こまば」

社会福祉法人恵庭光風会



代表者	理事長 西 一浩	<p>★入居時必要な資金 88,968 円（運転資金 2 ヶ月分） ※退去時に返金します</p> <p>★1 ヶ月分の費用 家賃：34,000 円 共益費：18,000 円 食費：約 27,000 円 実際に食べた食数を翌月請求します 合計：約 79,000 円 ※家賃は 1 ヶ月 10,000 円の補助があります</p> <p>★利用料：市町村が定めた金額 （受給者証に記載されています）</p> <p>男性のグループホームです。 遅番者（19:00～21:30）と夜間支援員（21:30～6:30）が勤務し夜間生活全般の支援を行っています。 障がいの少し重たい方も入居しています。日中は事業所を利用しています。</p>
所在地	恵庭市駒場町 4 丁目 7 番 1 2 号	
電話	0123 (32) 2522	
FAX	0123 (32) 2522	
ホームページ	http://www.eniwakouhuukai.com/	
お問い合わせ先	問い合わせ先 0123 (32) 8000 管理者 亀山 祐太 サービス管理責任者 田口大河 星野樹子	
受付時間	受付曜日：月～金（平日）	
概要	障害者総合支援法 共同生活援助事業（包括型）	
対象者	身のまわりのことがある程度自立している方 （詳細についてはお問い合わせください）	
職員	支援員 12 名、世話人 11 名、看護師 3 名 （恵庭光風会のグループホーム全ての職員人数）	
日課	6:00～7:00 起床 7:00～7:30 朝食、身だしなみ 8:30～9:30 通所など ≪日中活動≫ 15:30～ 帰荘 17:30～21:00 夕食、入浴、余暇 21:00～23:00 就寝	

＜バリアフリーの状況について＞

ドア	段差	スロープ	手すり	場所	ドア	手すり等	車いすでの使用等
なし			有	トイレ	開き戸	手すり 有	車いすでの使用可
開き戸	有 20cm × 1段		無	洗面所			車いすでの使用不可
引き戸	無		無	浴室	開き戸	手すり 無	入口段差 0.5cm × 1段
引き戸	無		無		浴槽（縦 × 横 × 深さ） 135 × 60 × 50		浴室椅子 無
	無		有	2階建以上の 場合	エレベーター	無	19cm × 15段 手すり有

「共同生活援助光風荘 こまば西（1階）」

社会福祉法人恵庭光風会



代表者	理事長 西 一浩	<p>★入居時必要な資金 88,968 円（運転資金 2 ヶ月分） ※退去時に返金します</p> <p>★1 ヶ月分の費用 家 賃：33,500 円 共益費：18,000 円 食 費：約 27,000 円 実際に食べた食数を翌月請求します 合 計：約 78,500 円 ※家賃は 1 ヶ月 10,000 円の補助 があります</p> <p>★利用料：市町村が定めた金額 （受給者証に記載されています） 女性のグループホームです。高齢の方が多く入居されています。日中は事業所を利用しています。常時支援が必要な方の入居もご相談ください。</p>
所在地	恵庭市駒場町4丁目1番21 1階	
電 話	0123(32)3708	
FAX		
ホームページ	http://www.eniwakouhuukai.com/	
お問い合わせ先	問い合わせ先 0123(32)8000 管理者 亀山 祐太 サービス管理責任者 田口大河 星野樹子	
受付時間	受付曜日：月～金（平日）	
概要	障害者総合支援法 共同生活援助事業（包括型）	
対象者	身のまわりのことがある程度自立している方 （詳細についてはお問い合わせください）	
職員	支援員 12 名、世話人 11 名、看護師 3 名 （恵庭光風会のグループホーム全ての職員人数）	
日課	6:00～7:00 起床 7:00～7:30 朝食、身だしなみ 8:30～9:30 通所など 《日中活動》 15:30～ 帰荘、入浴 17:30～21:00 夕食、入浴、余暇 21:00～23:00 就寝	

＜バリアフリーの状況について＞

場所	ドア	段差	スロープ	手すり	場所	ドア	手すり等	車いすでの使用等
玄関前 (玄関フード)	なし	有 15cm × 2段	無	無	トイレ	開き戸	手すり 有	車いすでの使用可
玄関内	開き戸	有 20cm × 1段	無	無	洗面所	エレベーター		車いすでの使用不可
食堂	開き戸	無		無	浴室	開き戸	手すり 有	入口段差 0.5cm × 1段
居室	引き戸	無		無		浴槽(縦 × 横 × 深さ) 140 × 90 × 50		浴室椅子 有
廊下		無		有	2階建以上の 場合			階段

「共同生活援助光風荘 こまば北（2階）」

社会福祉法人恵庭光風会



代表者	理事長 西 一浩	<p>★入居時必要な資金 88,968 円（運転資金 2 ヶ月分） ※退去時に返金します</p> <p>★1 ヶ月分の費用 家賃：33,500 円 共益費：18,000 円 食費：約 27,000 円 実際に食べた食数を翌月請求します 合計：約 78,500 円 ※家賃は 1 ヶ月 10,000 円の補助 があります</p> <p>★利用料：市町村が定めた金額 （受給者証に記載されています） 男性のグループホームです。いろいろな障がいの方が入居しています。日中は事業所を利用したり、就労している方もいます。 鍵の開け閉め、衣類の整理、洗濯、1人で外出できるなど、ある程度自分でできる方が入居しています。将来、一人暮らしやアパート型グループホームを目指している方が中心です。</p>
所在地	恵庭市駒場町 4 丁目 1 番 2 1 2 階	
電話	0123 (32) 3656	
FAX		
ホームページ	http://www.eniwakouhuukai.com/	
お問い合わせ先	問い合わせ先 0123 (32) 8000 管理者 亀山 祐太 サービス管理責任者 田口大河 星野樹子	
受付時間	受付曜日：月～金（平日）	
概要	障害者総合支援法 共同生活援助事業(包括型)	
対象者	身のまわりのことがある程度自立している方 （詳細についてはお問い合わせください）	
職員	支援員 12 名、世話人 11 名、看護師 3 名 （恵庭光風会のグループホーム全ての職員人数）	
日課	6:00～7:00 起床 7:00～7:30 朝食、身だしなみ 7:10～9:00 出勤、通所など ≪日中活動や仕事≫ 15:30～ 帰荘、入浴 17:30～21:00 夕食、入浴、余暇 21:00～23:00 就寝	

＜構成リアクションの状況に段差＞		スロープ	手すり	場所	ドア	手すり等	車いすでの使用等
玄関前 (玄関フード)	なし	有	15cm × 2段	無	有	トイレ	開き戸 手すり 無 車いすでの使用 不可
玄関内	開き戸	有	20cm × 1段	無	無	洗面所	車いすでの使用 可
食堂	引き戸	無	/	/	無	浴室	開き戸 手すり 無 入口段差 0.5cm × 1段
居室	引き戸	無	/	/	有		浴槽(縦×横×深さ) 140×90×50 浴室椅子 有
廊下	/	無	/	/	有	2階建以上の 場合	エレベーター 無 階段 19cm × 15段 手すり有

「共同生活援助光風荘 ふくずみ」

社会福祉法人恵庭光風会



代表者	理事長 西 一浩	<p>★入居時必要な資金 88,968 円（運転資金 2 ヶ月分） ※退去時に返金します</p> <p>★1 ヶ月分の費用 家賃：34,000 円 共益費：18,000 円 食費：約 27,000 円 実際に食べた食数を翌月請求します 合計：約 79,000 円 ※家賃は 1 ヶ月 10,000 円の補助があります</p> <p>★利用料：市町村が定めた金額 （受給者証に記載されています）</p> <p>女性のグループホームです。 比較的若い方が多く入居されています。日中は仕事、事業所に通っていません。鍵の開け閉め、衣類の整理、洗濯、1人で外出できるなど、ある程度自分でできる方が入居しています。将来、一人暮らしやアパート型グループホームを目指している方が中心です。</p>
所在地	恵庭市福住町 2 丁目 3 番 9 号	
電話	0123 (34) 6071	
FAX	0123 (34) 6071	
ホームページ	http://www.eniwakouhuukai.com/	
お問い合わせ先	問い合わせ先 0123 (32) 8000 管理者 亀山 祐太 サービス管理責任者 田口大河 星野樹子	
受付時間	受付曜日：月～金（平日）	
概要	障害者総合支援法 共同生活援助事業(包括型)	
対象者	身のまわりのことがある程度自立している方 （詳細についてはお問い合わせください）	
職員	支援員 12 名、世話人 11 名、看護師 3 名 （恵庭光風会のグループホーム全ての職員人数）	
日課	6:00～7:00 起床 7:00～7:30 朝食、身だしなみ 7:10～9:30 出勤、通所など 《日中活動や仕事》 15:30～ 帰荘、入浴 17:30～21:00 夕食、入浴、余暇 21:00～23:00 就寝	

＜バリアフリーの状況について＞

場所	ドア	段差	スロープ	手すり	場所	ドア	手すり等	車いすでの使用等
玄関前 (玄関フード)	引き戸	有 20cm × 1段	有	無	トイレ	開き戸	手すり 無	車いすでの使用 不可
玄関内	開き戸	有 20cm × 1段	無	無	洗面所			車いすでの使用 不可
食堂	引き戸	無		無	浴室	開き戸	手すり 無	入口段差 0.5cm × 1段
居室	引き戸	無		無		浴槽(縦×横×深さ) 135×60×50		浴室椅子 無
廊下		無		無	2階建以上の 場合	エレベーター 無	階段	20cm × 14段 手すり有

「共同生活援助光風荘 柏木東」

社会福祉法人恵庭光風会



代表者	理事長 西 一浩	<p>★入居時必要な資金 88,968 円（運転資金 2 ヶ月分） ※退去時に返金します</p> <p>★1 ヶ月分の費用 家 賃：34,000 円 共益費：18,000 円 食 費：約 27,000 円 実際に食べた食数を翌月請求します 合 計：約 79,000 円 ※家賃は 1 ヶ月 10,000 円の補助 があります</p> <p>★利用料：市町村が定めた金額 （受給者証に記載されています）</p> <p>男性のグループホームです。バリアフリーとなっている平屋です。年配者が多く暮らしています。常時支援が必要な方の入居もご相談ください。</p>
所在地	恵庭市柏木町1丁目11-6	
電 話	0123(34)3352	
FAX	0123(34)3352	
ホームページ	http://www.eniwakouhuukai.com/	
お問い合わせ先	問い合わせ先 0123(32)8000 管理者 亀山 祐太 サービス管理責任者 田口大河 星野樹子	
受付時間	受付曜日：月～金（平日）	
概要	障害者総合支援法 共同生活援助事業(包括型)	
対象者	身のまわりのことがある程度自立している方 (詳細についてはお問い合わせください)	
職員	支援員9名、世話人20名、看護師1名 (恵庭光風会のグループホーム全ての職員人数)	
日課	6:00～7:00 起床 7:00～7:30 朝食、身だしなみ 8:30～9:30 通所など 《日中活動》 15:30～ 帰荘、入浴 17:30～21:00 夕食、入浴、余暇 21:00～23:00 就寝	

＜バリアフリーの状況について＞

場所	ドア	段差	スロープ	手すり	場所	ドア	手すり等	車いすでの使用等
玄関前 (玄関フード)	なし	有 12cm × 2段	有	有	トイレ	開き戸	手すり 有	車いすでの使用可
玄関内	開き戸	有 10cm × 1段	無	有	洗面所			車いすでの使用可
食堂	なし	無		無	浴室	開き戸	手すり 有	入口段差 0.5cm × 1段
居室	開き戸	無		無		浴槽(縦×横×深さ) 130×70×50		浴室椅子 有
廊下		無		有	2階建以上の 場合	エレベーター	階段	

「共同生活援助光風荘 柏木南」

社会福祉法人恵庭光風会



代表者	理事長 西 一浩	<p>★入居時必要な資金 88,968 円（運転資金 2 ヶ月分） ※退去時に返金します</p> <p>★1ヶ月分の費用 家賃：29,000 円 共益費：18,000 円 食費：約 27,000 円 実際に食べた食数を翌月請求します 合計：約 74,000 円 ※家賃は 1 ヶ月 10,000 円の補助 があります</p> <p>★利用料：市町村が定めた金額 （受給者証に記載されています）</p> <p>男性のグループホームです。年配者が多く、概ね自立している方が暮らしています。またコミュニケーションが好きな方が生活されています。20 時頃、朝 6 時頃に GH 柏木東の遅番者と夜間支援者が巡回します。</p>
所在地	恵庭市柏木町 1 丁目 10-26	
電話	0123 (32) 5502	
FAX		
ホームページ	http://www.eniwakouhuukai.com/	
お問い合わせ先 受付時間	問い合わせ先 0123 (32) 8000 管理者 亀山 祐太 サービス管理責任者 田口大河 星野樹子 受付曜日：月～金（平日）	
概要	障害者総合支援法 共同生活援助事業(包括型)	
対象者	身のまわりのことがある程度自立している方 （詳細についてはお問い合わせください）	
職員	支援員 15 名、世話人 11 名、看護師 2 名 （恵庭光風会のグループホーム全ての職員人数）	
日課	6:00～7:00 起床 7:00～7:30 朝食、身だしなみ 8:00～9:00 通所など ≪日中活動≫ 16:00～ 帰荘、入浴 17:30～21:00 夕食、入浴、余暇 21:00～23:00 就寝	

＜バリアフリーの状況について＞

場所	ドア	段差	スロープ	手すり	場所	ドア	手すり等	車いすでの使用等
玄関前 (玄関フード)	開き戸	有 20cm × 2段	無	無	トイレ	開き戸	手すり 無	車いすでの使用 不可
玄関内	開き戸	有 20cm × 1段	無	無	洗面所			車いすでの使用 不可
食堂	開き戸	無		無	浴室	開き戸	手すり 無	入口段差 0.5cm × 1段
居室	開き戸	無		有		浴槽(縦×横×深さ) 140×70×50		浴室椅子 無
廊下		無		有	2階建以上の 場合	エレベーター 無	階段	17cm × 16段 手すり有

「グループホーム 笑家(しょうや) えにわ」

合同会社 すまいるくりえいと

- ～家庭的な雰囲気の中で～
- ～おだやかに、笑いあいの毎日～
- ～将来を見据えた手厚いサービス～
- ～笑家(しょうや)は提供します～



代表者	安田 隆伸	<p>【PR・費用など】 平成 29 年 3 月 15 日オープン。 家庭的な雰囲気の中、笑顔で安心して地域で暮らせるように日々努力しています。</p> <p>R3.6.1 現在、同建物内を 3 グループに分け（男子棟 10 室、男子棟Ⅱ 5 室、女子棟 5 室）それぞれ生活しています。また文京町にはサテライト住宅（2 室）を準備し独り暮らしに向けた取り組みも行っていきます。また、本館 2 階には 1 LDK の一人暮らしルームも完備。 休日等はドライブ、釣り、BBQ、パークゴルフ、ボーリング等の活動をはじめ、その時節に合った行事も積極的に行っています。 周辺にはコンビニや大型書店、ドラッグストアをはじめ、中央バスやエコバスの停留所も隣接しています。 一カ月のおおよその費用は、室料 30,000 円～45,000 円（広さ等による）、食費 20,000 円（朝夕）、光熱費 30,000 円（年間を通して）、その他（服薬管理費、金銭管理費等、状況に応じて）、家賃補助（-10,000 円）、となっております（サテライト住宅は別途定める）。</p>
所在地	恵庭市大町 1 丁目 9-12	
電話	0123 (25) 6468	
FAX	0123 (25) 6469	
e-mail	yasuda@smile-cr.com	
ホームページ	なし	
お問い合わせ先	0123 (25) 6468	
受付時間	もしくは 090(8634)4154(安田)	
概要	障害者総合支援法による 共同生活援助(包括型 0121200430)	
対象者	主に知的、精神障がいのある方	
対象エリア	恵庭市内(定員 22 名)	
職員	管理者兼サビ管 1 名、生活支援員 1 名(常勤)、生活支援員兼世話人 10 名(非常勤)、看護師 2 名(非常勤)	
その他(旧課等)	<ul style="list-style-type: none"> ・日中は世話人または支援員、看護師を配置 ・夜間は夜勤従事者を配置しており、安心して過ごせます。 ・建物は古いですが中は完全、リニューアル済み、現在防音工事中。 	

<バリアフリーの状況について>

場所	ドア	段差	スロープ	手すり	場所	ドア	手すり等	車いすでの使用等
玄関前 (玄関フード)	なし	有 12cm × 1段	無	無	トイレ	開き戸 引き戸	手すり 有	車いすでの使用 可
玄関内	開き戸	有 14cm × 1段	無	有	洗面所			車いすでの使用 不可
食堂	引き戸	無		無	浴室	開き戸	手すり 無	入口段差 無
居室	開き戸 引き戸	無		無		浴槽(縦×横×深さ) 160×80×45		浴室椅子 有
廊下		無		無	2階建以上の 場合	エレベーター 無	階段	18cm × 15段 手すり有

「グループホーム るるまっぷ」

特定医療法人修道会

本田記念病院



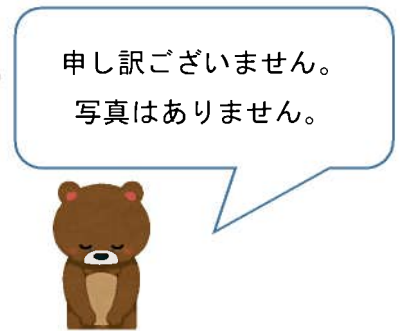
代表者	理事長 本田 祐治	<p>(紹介)</p> <p>一級河川のるるまっぷ川が流れる自然豊かな環境に囲まれ、主に精神障害を持つ方たちが共同生活を営む場所です。退院後の単身生活に不安のあるかたや、家族から独立して生活したいと考えている方、ある程度自分の身の回りのことができる方を対象としています。居室はすべて個室でプライバシーが尊重されるようになっています。</p> <p>(利用料)</p> <p>障害者総合支援法にかかる負担(利用料)、家賃、共通経費、新聞、食費、その他</p> <p>(サービスの内容)</p> <p>食事提供、調理実習などのアドバイス、健康管理に関する相談や支援、金銭管理に関する相談や支援、対人関係に関する相談や支援、その他、日常生活に必要な相談や支援</p> <p>まずはお気軽にご相談ください。</p>
所在地	恵庭市下島松 618 番地 1	
電 話	0123 (36) 1333	
F A X	0123 (36) 1333	
e-mail	rurumap@honda-hospital.com	
ホームページ	なし	
お問い合わせ先 受付時間	サービス管理責任者 益田 哲彦 平日 8 : 50 ~ 17 : 10	
概要	障害者総合支援法による 共同生活援助(外部支援型)	
対象者	主に精神障がい者 定員 6 名	
職員	管理者 1 名、サービス管理責任者 1 名、世話人 1 名	
その他(日課等)	障がい福祉サービス(訓練等給付)の支給決定を受けた方 (日中活動) デイケアへの通所、就労支援事業所への通所、週一度ミーティング参加	

<バリアフリーの状況について>

場所	ドア	段差	スロープ	手すり	場所	ドア	手すり等	車いすでの使用等
玄関前 (玄関フード)	引き戸	無	/	有	有	トイレ	引き戸	手すり 有 車いすでの使用 △
玄関内	自動ドア	無	/	無	洗面所	/	/	車いすでの使用 可
食堂	なし	無	/	無	浴室	開き戸	手すり 無	入口段差 23cm × 1段
居室	開き戸	無	/	無		浴槽(縦 × 横 × 深さ) 100 × 71 × 59	浴室椅子	有
廊下	/	無	/	無	2階建以上の 場合	エレベーター	階段	/

「グループホーム ソレイユ」

社会福祉法人 えぼっく



代表者	理事長 松坂 優	<p>(紹介)</p> <p>恵庭市内の閑静な住宅街にあり、落ち着いた環境です。町内会活動にも参加し、地域の中で自然にとけ込んでいます。</p> <p>主な費用は家賃(18,000円~22,000円 ※家賃補助対象になります)、光熱水費(人数割り)、食費・日用品費、サービス利用料となります(レンタル用品はありません)。</p> <p>月額概算は、毎日食事を申し込んだ場合、6万円程度です。</p> <p>支援内容は、共同生活援助計画等の作成、家事等の日常生活上の支援、食事(土日を含む3食提供があります)、入浴、排せつ等の介護、健康管理、金銭管理の援助、日常生活における相談支援、緊急時の対応、日中活動に係る他の事業所等との連絡調整を支援します。</p>
所在地	恵庭市有明町6丁目10-8	
電話	011(373)8880(法人本部)	
FAX	011(373)8810(法人本部)	
e-mail	honbu@epoch.or.jp	
ホームページ	http://www.epoch.or.jp/	
お問い合わせ先	黒川 浩太 011(373)8880	
受付時間	月~土 8:30~17:30	
概要	障害者総合支援法による 共同生活援助(包括型)	
対象者	主に知的障がい者	
職員	管理者、サービス管理責任者 生活支援員、世話人	
その他(日課等)	入居者の皆さんで、住居内の掃除を行っています。	

<バリアフリーの状況について>

場所	ドア	段差	スロープ	手すり	場所	ドア	手すり等	車いすでの使用等
玄関内	開き戸	有 19cm×1段	無	無	洗面所	なし	なし	車いすでの使用不可
食堂	なし	無	なし	無	浴室	開き戸	手すり 無	入口段差 9cm×1段
居室	開き戸	有 3cm×1段	無	無		浴槽(縦×横×深さ) 119×72×54	浴室椅子	無
廊下	なし	無	なし	無	2階建以上の場合	エレベーター 無	階段	21cm×13段 手すり有

「あうる 恵み野東」

株式会社カムコタン



代表者	横田 昌英	(紹介) 家庭的な雰囲気の中、安心して生活できる環境を提供し自己決定を大切にした自立を目標とする支援を行います。 交通 恵み野駅徒歩 20 分 エコバス バス停徒歩 5 分 定員 5 名 利用料月額概算 80,000 円 内訳 室料 30,000 円～ 家賃補助 10,000 円 光熱水費 22,000 円 食費 29,700 円 日用品費 3,000 円 入居時預り金 50,000 円 (退去時返却) 食事提供 朝食・夕食 余暇支援 レクリエーション、調理体験等 それぞれの希望に相談をしながら対応します。
所在地	恵庭市恵み野東 2 丁目 5-5	
電 話	0123 (38) 9185	
F A X	同上	
e-mail	auru@kamukotan.com	
ホームページ	https://kamukotan.com	
お問い合わせ先 受付時間	担当者 中島 恵 0123 (38) 9185 平日 9:00~17:00	
概要	障がい者グループホーム	
対象者	主に知的、精神障がいのある方	
職員	サービス管理者 2 名 支援員 3 名 世話人 12 名	
その他(日課等)	<ul style="list-style-type: none"> ・夜間職員配置あり ・出勤・通所など 	

<バリアフリーの状況について>

場所	ドア	段差	スロープ	手すり	場所	ドア	手すり等	車いすでの使用等
玄関前 (玄関フード)	なし	有 15cm × 3段	無	無	トイレ	開き戸	手すり 有	車いすでの使用 不可
玄関内	開き戸	有 19cm × 1段	無	無	洗面所	開き戸	手すり 有	車いすでの使用 不可
食堂	開き戸	無	無	無	浴室	開き戸	手すり 無	入口段差 5cm × 1段
居室	開き戸	無	無	無		浴槽(縦×横×深さ) 100×60×58	無	浴室椅子 無
廊下	無	無	無	無	2階建以上の 場合	エレベーター 無	階段	23cm × 13段 手すり有

「あうる 恵み野西」

株式会社カムコタン



代表者	横田 昌英	(紹介) 2022年オープン。家庭的な雰囲気の中、安心して生活できる環境を提供し自己決定を大切にしたい自立を目標とする支援を行います。 駅・商店街・銀行・病院・コンビニも近く生活しやすい環境です。 交通 恵み野駅徒歩1分 定員 4名 利用料月額概算 80,000円 内訳 室料 32,000円～ 家賃補助 10,000円 光熱水費 22,000円 食費 29,700円 日用品費 3,000円 入居時預り金 50,000円 (退去時返却) 体験費用：お問合せください 食事提供 朝食・夕食 バランスの取れた食事を心がけています。 余暇支援 レクリエーション、調理体験等 それぞれの希望に相談をしながら対応します。
所在地	恵庭市恵み野西1丁目11-20	
電話	0123(38)9185	
FAX	同上	
e-mail	auru@kamukotan.com	
ホームページ	https://kamukotan.com	
お問い合わせ先	担当者 中島 恵	
受付時間	0123(38)9185 平日9:00~17:00	
概要	障がい者グループホーム	
対象者	主に知的、精神障がいのある方 共同生活援助の支給決定を受けた方 (これから受ける方)	
職員	サービス管理責任者2名 支援員3名 世話人12名 24時間対応	
その他(日課等)	・夜間職員配置あり ・出勤・通所など	

<バリアフリーの状況について>

場所	ドア	段差	スロープ	手すり	場所	ドア	手すり等	車いすでの使用等
玄関前 (玄関フード)	開き戸	有 10cm×3段	無	無	トイレ	開き戸	手すり 有	車いすでの使用不可
玄関内	開き戸	有 12cm×1段	無	無	洗面所			車いすでの使用不可
食堂	なし	無		無	浴室	開き戸	手すり 無	入口段差 8cm×1段
居室	開き戸	無		無		浴槽(縦×横×深さ) 104×56×57		浴室椅子 有
廊下		無		無	2階建以上の 場合	エレベーター 無	階段	22cm×14段 手すり有

「あうる 柏陽」

株式会社カムコタン



代表者	横田 昌英	<p>(紹介)</p> <p>家庭的な雰囲気の中、安心して生活できる環境を提供し自己決定を大切にした自立を目標とする支援を行います。</p> <p>ショッピングモールも近く買い物等便利です。</p> <p>交通 恵み野駅徒歩5分</p> <p>定員 4名</p> <p>利用料月額概算 80,000円(税別)</p> <p>内訳 室料 32,000円～ 家賃補助 10,000円 光熱水費 22,000円 食費 29,700円 日用品費 3,000円</p> <p>入居時預り金 50,000円 (退去時返却)</p> <p>食事提供 朝食・夕食</p> <p>余暇支援 レクリエーション、調理体験等それぞれの希望に相談をしながら対応します。</p> <p>★女性専用のグループホームです</p>
所在地	恵庭市柏陽町 1 丁目 4-1	
電 話	0123 (38) 9185	
F A X	同上	
e-mail	auru@kamukotan.com	
ホームページ	https://kamukotan.com	
お問い合わせ先 受付時間	担当者 中島 恵 0123 (38) 9185 平日 9:00～17:00	
概要	障がい者グループホーム	
対象者	主に知的、精神障がいのある方	
職員	サービス管理者 2 名 支援員 3 名 世話人 12 名	
その他(日課等)	<ul style="list-style-type: none"> ・夜間職員配置あり ・出勤・通所など 	

<バリアフリーの状況について>

場所	ドア	段差	スロープ	手すり	場所	ドア	手すり等	車いすでの使用等
玄関前 (玄関フード)	引き戸	有 10cm × 1段	無	無	トイレ	開き戸	手すり 有	車いすでの使用 可
玄関内	開き戸	有 16cm × 1段	無	無	洗面所			車いすでの使用 不可
食堂	なし	無		無	浴室	開き戸	手すり 有	入口段差 無
居室	開き戸2 引き戸2	無		無		浴槽(縦×横×深さ) 106×63×50		浴室椅子 有
廊下		無		無	2階建以上の 場合	エレベーター 無	階段	21cm × 13段 手すり有

「ヨツバメイツ中島 44」

株式会社 TCSinternational



代表者	福光 悠介	【PR】 1) アパートタイプ 2) アクセス ◆えにわコミュニティバス ⇒「中島会館」徒歩 5 分 ◆JR 千歳線 ⇒「恵み野駅」徒歩 14 分 3) 定員：6 名 4) 費用について ①家賃：30,000 円／月額 ②管理費：600 円／月額 ◆初期費用 ①敷金：30,000 円 ②火災保険：18,000 円（2 年毎） ③防災カーテン：8,000 円 ※窓 1 つにつき：8,000 円 5) 食費について 朝：250 円、昼：350 円、夜：450 円 6) 特色 ・床・壁リフォーム済み ・お風呂・トイレ別 ・無料の有線 LAN あります
所在地	恵庭市中島町 4 丁目 4 - 1 2	
電 話	080-7484-1168 (高松)	
F A X	011-856-9574	
e-mail	yotsubamates@tcs-international.jp	
ホームページ	https://www.yotsubamates.com/	
お問い合わせ先	連絡先：高松（080-7484-1168）	
受付時間	受付曜日：毎日、時間帯：9 時～18 時	
概要	障がい者総合支援法（共同生活援助）	
対象者	障害をお持ちの方（障害手帳をお持ちの方）	
対象エリア	全国（全道）※主に、恵庭市近郊	
職員	職種：サビ管、世話人、生活支援員 夜間支援員	
その他(日課等)		

<バリアフリーの状況について>

場所	ドア	段差	スロープ	手すり	場所	ドア	手すり等	車いすでの使用等
玄関前 (玄関フード)	開き戸	有 15cm × 2段	有	無	トイレ	開き戸	手すり 無	車いすでの使用 不可
玄関内	開き戸	有 8cm × 1段	無	無	洗面所			車いすでの使用 不可
食堂	開き戸	有 3cm × 1段	無	無	浴室	開き戸	手すり 無	入口段差 18cm × 1段
居室	開き戸	有 3cm × 1段	無	無		浴槽(縦×横×深さ) 98 × 50 × 50		浴室椅子 無
廊下		無		無	2階建以上の 場合	エレベーター	階段	

「ヨツバメイツ中島 44Ⅱ」

株式会社 TCSinternational



代表者	福光 悠介	【PR】 1) アパートタイプ 2) アクセス ◆えにわコミュニティバス ⇒「中島会館」徒歩 5 分 ◆JR 千歳線 ⇒「恵み野駅」徒歩 14 分 3) 定員：6 名 4) 費用について ①家賃：30,000 円／月額 ②管理費：6600 円／月額 ◆初期費用 ①敷金：30,000 円 ②火災保険：18,000 円（2 年毎） ③防災カーテン：8,000 円 ※窓 1 つにつき：8,000 円 5) 食費について 朝：250 円、昼：350 円、夜：450 円 6) 特色 ・床・壁リフォーム済み ・お風呂・トイレ別 ・無料 Wi-Fi あります ・オートロック
所在地	恵庭市中島町 4 丁目 4-13	
電 話	080-7484-1168（高松）	
F A X	011-856-9574	
e-mail	yotsubamates@tcs-international.jp	
ホームページ	https://www.yotsubamates.com/	
お問い合わせ先	連絡先：高松（080-7484-1168）	
受付時間	受付曜日：毎日、時間帯：9 時～18 時	
概要	障がい者総合支援法（共同生活援助）	
対象者	障害をお持ちの方（障害手帳をお持ちの方）	
対象エリア	全国（全道）※主に、恵庭市近郊	
職員	職種：サビ管、世話人、生活支援員 夜間支援員	
その他(日課等)		

<バリアフリーの状況について>

場所	ドア	段差	スロープ	手すり	場所	ドア	手すり等	車いすでの使用等
玄関前 (玄関フード)	開き戸	有 13cm × 1 段	無	無	トイレ	開き戸	手すり 無	車いすでの使用 不可
玄関内	開き戸	無		無	洗面所			車いすでの使用 可
食堂	開き戸	有 3cm × 1 段	無	無	浴室	開き戸	手すり 無	入口段差 19cm × 1 段
居室	開き戸	有 3cm × 1 段	無	無		浴槽(縦×横×深さ) 97×50×50		浴室椅子 無
廊下		無		無	2階建以上の 場合	エレベーター 無	階段	17cm × 16 段 手すり無

「ヨツバメイツ中島 55」

株式会社 TCSinternational



代表者	福光 悠介	【PR】 1) アパートタイプ 2) アクセス ◆えにわコミュニティバス ⇒「中島会館」徒歩 8 分 ◆JR 千歳線 ⇒「恵み野駅」徒歩 10 分 3) 定員：6 名 4) 費用について ①家賃：30,000 円／月額 ②管理費：600 円／月額 ③共益費：6,000 円／月額 ◆初期費用 ①敷金：30,000 円 ②火災保険：18,000 円（2 年毎） ③防災カーテン：8,000 円 ※窓 1 つにつき：8,000 円 5) 食費について 朝：250 円、昼：350 円、夜：450 円 6) 特色 ・床・壁リフォーム済み ・お風呂・トイレ別 ・収納、無料駐車場、無料 Wi-Fi あります ・オール電化です ・オートロック
所在地	恵庭市中島町 5 丁目 5 - 1 1	
電 話	080-7484-1168（高松）	
F A X	011-856-9574	
e-mail	yotsubamates@tcs-international.jp	
ホームページ	https://www.yotsubamates.com/	
お問い合わせ先	連絡先：高松（080-7484-1168）	
受付時間	受付曜日：毎日、時間帯：9 時～18 時	
概要	障がい者総合支援法（共同生活援助）	
対象者	障害をお持ちの方（障害手帳をお持ちの方）	
対象エリア	全国（全道）※主に、恵庭市近郊	
職員	職種：サビ管、世話人、生活支援員 夜間支援員	
その他(日課等)		

<バリアフリーの状況について>

場所	ドア	段差	スロープ	手すり	場所	ドア	手すり等	車いすでの使用等
玄関前 (玄関フード)	開き戸	有 4cm × 1 段 14cm × 1 段	無	無	トイレ	開き戸	手すり 無	車いすでの使用 不可
玄関内	開き戸	有 3cm × 1 段	無	無	洗面所			車いすでの使用 不可
食堂	開き戸	無		無	浴室	開き戸	手すり 無	入口段差 28cm × 1 段
居室	開き戸	無		無		浴槽(縦 × 横 × 深さ) 84 × 46 × 50		浴室椅子 無
廊下		無		無	2階建以上の 場合	エレベーター 無	階段	18cm × 14 段 手すり無

「ヨツバメイツ恵み野南 27」

株式会社 TCSinternational



代表者	福光 悠介	<p>【PR】</p> <p>1) アパートタイプ</p> <p>2) アクセス</p> <ul style="list-style-type: none"> ◆えにわコミュニティバス ⇒「恵み野南2丁目」徒歩5分 ◆JR千歳線 ⇒「恵み野駅」徒歩10分 <p>3) 定員：6名</p> <p>4) 費用について</p> <ul style="list-style-type: none"> ①家賃：30,000円/月額 ②管理費：600円/月額 ◆初期費用 <ul style="list-style-type: none"> ①敷金：30,000円 ②火災保険：18,000円（2年毎） ③防災カーテン：8,000円 ※窓1つにつき：8,000円 <p>5) 食費について</p> <p>朝：250円、昼：350円、夜：450円</p> <p>6) 特色</p> <ul style="list-style-type: none"> ・床・壁リフォーム済み ・お風呂・トイレ別 ・収納、無料Wi-Fiあります
所在地	恵庭市恵み野南2丁目7-24イト以直	
電話	080-7484-1168（高松）	
FAX	011-856-9574	
e-mail	yotsubamates@tcs-international.jp	
ホームページ	https://www.yotsubamates.com/	
お問い合わせ先	連絡先：高松（080-7484-1168）	
受付時間	受付曜日：毎日、時間帯：9時～18時	
概要	障がい者総合支援法（共同生活援助）	
対象者	障害をお持ちの方（障害手帳をお持ちの方）	
対象エリア	全国（全道）※主に、恵庭市近郊	
職員	職種：サビ管、世話人、生活支援員 夜間支援員	
その他(日課等)		

<バリアフリーの状況について>

場所	ドア	段差	スロープ	手すり	場所	ドア	手すり等	車いすでの使用等
玄関内	開き戸	有 7cm×1段 20cm×1段	無	無	洗面所			車いすでの使用 不可
食堂	開き戸	無		無	浴室	開き戸	手すり 無	入口段差 20cm×1段
居室	開き戸	無		無		浴槽(縦×横×深さ) 81×60×64		浴室椅子 無
廊下		無		無	2階建以上の 場合	エレベーター 無	階段	20cm×17段 手すり無

「ヨツバメイツ恵み野南 27Ⅱ」

株式会社 TCSinternational



代表者	福光 悠介	【PR】 1) アパートタイプ 2) アクセス ◆えにわコミュニティバス ⇒「恵み野南2丁目」徒歩5分 ◆JR千歳線 ⇒「恵み野駅」徒歩10分 3) 定員：6名 4) 費用について ①家賃：30,000円/月額 ②管理費：600円/月額 ◆初期費用 ①敷金：30,000円 ②火災保険：18,000円（2年毎） ③防災カーテン：8,000円 ※窓1つにつき：8,000円 5) 食費について 朝：250円、昼：350円、夜：450円 6) 特色 ・床・壁リフォーム済み ・お風呂・トイレ別 ・収納、無料Wi-Fiあります
所在地	恵庭市恵み野南2丁目7-1 イド以悠	
電話	080-7484-1168（高松）	
FAX	011-856-9574	
e-mail	yotsubamates@tcs-international.jp	
ホームページ	https://www.yotsubamates.com/	
お問い合わせ先	連絡先：高松（080-7484-1168）	
受付時間	受付曜日：毎日、時間帯：9時～18時	
概要	障がい者総合支援法（共同生活援助）	
対象者	障害をお持ちの方（障害手帳をお持ちの方）	
対象エリア	全国（全道）※主に、恵庭市近郊	
職員	職種：サビ管、世話人、生活支援員 夜間支援員	
その他(日課等)		

<バリアフリーの状況について>

場所	ドア	段差	スロープ	手すり	場所	ドア	手すり等	車いすでの使用等
玄関前 (玄関フード)	引き戸	有 9cm×1段	無	無	トイレ	開き戸	手すり 無	車いすでの使用 不可
玄関内	開き戸	有 22cm×1段	無	無	洗面所			車いすでの使用 不可
食堂	開き戸	有 3cm×1段	無	無	浴室	開き戸	手すり 無	入口段差 20cm×1段
居室	開き戸	無		無		浴槽(縦×横×深さ) 81×60×64		浴室椅子 無
廊下		無		無	2階建以上の 場合	エレベーター 無	階段	20cm×17段 手すり無

「ヨツバメイツ中島 59」

株式会社 TCSinternational



代表者	福光 悠介	【PR】 1) アパートタイプ 2) アクセス ◆えにわコミュニティバス ⇒「中島公園」徒歩3分 ◆JR千歳線 ⇒「恵み野南1丁目」徒歩4分 3) 定員：4名 4) 費用について ①家賃：30,000円/月額 ②管理費：600円/月額 ③共益費：6,000円/月額 ◆初期費用 ①敷金：30,000円 ②火災保険：18,000円（2年毎） ③防災カーテン：8,000円 ※窓1つにつき：8,000円 5) 食費について 朝：250円、昼：350円、夜：450円 6) 特色 ・床・壁リフォーム済み ・お風呂・トイレ別 ・収納、無料Wi-Fiあります ・オール電化です ・オートロック
所在地	恵庭市中島町5丁目9-5	
電話	080-7484-1168（高松）	
FAX	011-856-9574	
e-mail	yotsubamates@tcs-international.jp	
ホームページ	https://www.yotsubamates.com/	
お問い合わせ先	連絡先：高松（080-7484-1168）	
受付時間	受付曜日：毎日、時間帯：9時～18時	
概要	障がい者総合支援法（共同生活援助）	
対象者	障害をお持ちの方（障害手帳をお持ちの方）	
対象エリア	全国（全道）※主に、恵庭市近郊	
職員	職種：サビ管、世話人、生活支援員 夜間支援員	
その他(日課等)		

<バリアフリーの状況について>

場所	ドア	段差	スロープ	手すり	場所	ドア	手すり等	車いすでの使用等
玄関前 (玄関フード)	開き戸	有 9cm×1段	無	無	トイレ	開き戸	手すり 無	車いすでの使用 不可
玄関内	開き戸	無	/	無	洗面所	/	/	車いすでの使用 不可
食堂	開き戸	有 2cm×1段	無	無	浴室	開き戸	手すり 無	入口段差 28cm×1段
居室	開き戸	有 2cm×1段	無	無		浴槽(縦×横×深さ) 90×50×50		浴室椅子 無
廊下	/	無	/	無	2階建以上の 場合	エレベーター 無	階段	19cm×14段

「グループホーム エミット恵庭」

一般社団法人 深山福祉会



代表者	理事長 高橋 智春	<p>• ご利用料金</p> <p>家賃 30,000 円 (家賃補助有)</p> <p>光熱水費 25,000 円 (月額上限)</p> <p>食材料費 30,000 円 (月額上限)</p> <p>共用日用品等 5,000 円 (月額上限)</p> <p>• 1 日体験利用料金</p> <p>6 時間未満 1,000 円</p> <p>6 時間以上 2,000 円</p> <p>朝食・昼食：300 円</p> <p>夕食：400 円</p> <p>体験利用料金は、当ホームへ入居された場合、利用料金はご契約後にご返金いたします。(食事代除く)</p> <p>• 庭もあり、春から家庭菜園をし、暖かい日には庭でバーベキュー等を行う予定です。イベントは皆で考えていきます。</p> <p>アットホームな雰囲気なので、ぜひご見学にいらしてください(*^_^*)</p> <p>また、千歳には 10 階建てのマンションタイプのグループホームもあります。</p>
所在地	恵庭市柏木町5丁目 1-6	
電 話	0123-29-7833	
F A X	0123-29-7823	
e-mail	eniwa@emitto-gh.com	
ホームページ	なし	
お問い合わせ先受付時間	連絡先 0123-29-7833 (山本) 平日 9:00~17:00	
概要	障がい者総合支援法 (共同生活援助)	
対象者	知的・精神障がいのある方	
職員	管理者兼サビ管、生活支援員、世話人、夜間支援員	
その他(旧課等)	• 定員 5 名	

<バリアフリーの状況について>

場所	ドア	段差	スロープ	手すり	場所	ドア	手すり等	車いすでの使用等
玄関前 (玄関フード)	引き戸	有 6cm × 1段	無	無	トイレ	開き戸	手すり 有	車いすでの使用不可
玄関内	開き戸	有 13cm × 2段	無	有	洗面所			車いすでの使用不可
食堂	開き戸	無		無	浴室	引き戸	手すり 有	入口段差 無
居室	開き戸	有 3cm × 1段	無	無		浴槽(縦×横×深さ) 108×60×50		浴室椅子 無
廊下		無		有	2階建以上の 場合	エレベーター 無	階段	23cm × 13段 手すり有

「健心ハウス」
 合同会社久不動産
 健心サポート



所在地	恵庭市黄金北4丁目2-25			・ご利用料金 家賃 7帖部屋¥27,000 6帖部屋¥26,000 ○月額利用料 水光熱費¥15,000 食材料費月額¥27,000 1食¥300(朝・昼・夜) 昼食無しの場合(就労先で昼食をとる方) 食材費月額¥18,000 Wi-Fi・共益費等 ¥3,500 その他(日用品) ¥1,000 概算月額(家賃補助対象の場合) 7帖部屋¥63,500 6帖部屋¥62,500 ・体験費用は食費1食¥300で布団のレンタル有ります ・入居される方は入居時に用意していただきます ・短期入所は空床型となります
電話	0123-29-7282			
FAX	0123-29-7282			
e-mail	renon.buhibuhi@outlook.jp			
ホームページ	kenshin-support.net			
お問い合わせ先	0123-29-7282			
担当者	仲村・長谷川			
受付時間	9:00~17:00			
部屋数	7部屋	寮	一軒家	
対象者	知的・精神・身体・難病の障がいのある方 身体の方は(要相談)			
概要	障がい者総合支援法(共同生活援助・短期入所)			
職員	<ul style="list-style-type: none"> ・管理者兼サビ管 ・世話人 ・生活支援員 ・夜間支援員 ・夜間専従支援員 			
その他	<ul style="list-style-type: none"> ・入居定員7名 ・短期入所も問い合わせ下さい。 ・当社は千歳市で就労継続支援B型もやっております。送迎もあるのでお気軽にご相談ください。 			

<バリアフリーの状況について>

場所	ドア	段差	スロープ	手すり	場所	ドア	手すり等	車いすでの使用等
玄関前(玄関フード)	なし	有 20cm × 2段	無	無	トイレ	開き戸	手すり 無	車いすでの使用 不可
玄関内	開き戸	有 20cm × 1段	無	無	洗面所			車いすでの使用 不可
食堂	なし	有 19cm × 2段	無	無	浴室	開き戸	手すり 有	入口段差 10cm × 1段
居室	開き戸	有 2cm × 1段	無	無		浴槽(縦×横×深さ) 160×63 × 53		浴室椅子 有
廊下		無		無	2階建以上の場合	エレベーター 無	階段	20cm × 15段 手すり有

グループホーム 笑家(しょうや) めぐみの

合同会社
すまいるくりえいと



代表者	安田 隆伸	(費用)
所在地	恵庭市北柏木町1丁目2-7 ドミトリー恵福2階	家賃 30,000 円
電話	080(4578)1450	食費/・朝食 350 円・昼食 400 円・夕食 550 円 (入居 1 週間は入居特別祝いとして 1 食 100 円にて提供します。)
e-mail	yasuda@smile-cr.com	光熱水費(実費)水道は2か月に一度請求します。電気は事業者にて個別検針し請求します。
ホームページ	www.koiro.co.jp	ガスは入居者さんとガス会社が直接契約です。
お問い合わせ先担当者	080(4578)1450 担当者：安田	当グループホームは、余暇支援や清掃、洗濯のお手伝いします。また、入居者さんのリクエスト食で、月一度のお好みメニューを 100 円で！
部屋タイプ	アパートタイプ	月一度ケーキも出ます！
対象者	主たる対象者：精神、知的障がい者	各部屋にはインターネット無料・Wi-Fi 付きです。
職員	管理者がサビ管と生活支援員兼務 世話人非常勤4名、夜間専従職員 非常勤2名配置、24 時間常駐体制	食堂ではネットフリックス・Amazon プライム無料で視聴できます。
その他	<ul style="list-style-type: none"> 入居時標準設備(無料) 防火カーテン(レース含む)、IHコンロ、ベッド、マットレス、2ドア冷蔵庫、浴室シャワーカーテン、シャワーラック、電子レンジ、机、椅子、衣類ケース(4個)。 総合玄関出入口オートロック、防犯カメラ設置済、建物外にも防犯カメラ設置有 	

<バリアフリーの状況について>

場所	ドア	段差	スロープ	手すり	場所	ドア	手すり等	車いすでの使用等
玄関前 (玄関フード)	引き戸	有 9cm × 1段	無	無	トイレ	開き戸	手すり 無	車いすでの使用 不可
玄関内	開き戸 オートロック	有 18cm × 1段	無	無	洗面所			車いすでの使用 △
食堂	開き戸	有 3cm × 1段	無	無	浴室	開き戸	手すり 無	入口段差 28cm × 1段
居室	開き戸	有 3cm × 1段	無	無		浴槽(縦 × 横 × 深さ) 108 × 56 × 50		浴室椅子 無
廊下		無		無	2階建以上の 場合	エレベーター 無	階段	20cm × 14段 手すり有

「サクセスライフ恵み野東 753」

「サクセスライフ柏陽 328」

株式会社 TCSinternational



※外観は①の建物です

代表者	福光 悠介	(PR・費用など)
所在地	① 恵み野東：恵庭市恵み野東7丁目5-3 ② 柏陽：恵庭市柏陽町3丁目28-23	1) 一軒家タイプ 2) アクセス
電話	080-4615-4548 (グループホーム)	①◆えにわコミュニティバス ⇒「恵み野東7丁目」徒歩3分
FAX	011-856-9574 (本社)	◆JR千歳線 ⇒「恵み野駅」徒歩30分
e-mail	Successlifemeguminohigashi753@gmail.com	②◆えにわコミュニティバス ⇒「柏陽町3丁目」徒歩3分
ホームページ	https://TCS-international.jp/	バス停「柏木」「柏木中通」徒歩3分
お問い合わせ先	連絡先：南 (080-7945-6288)	◆JR千歳線 ⇒「恵み野駅」バス乗車5分
受付時間	受付曜日：毎日、時間帯：9時～18時	3) 定員：4名
概要	障がい者総合支援法 (共同生活援助)	4) 費用について
対象者	障害をお持ちの方 (障害手帳をお持ちの方)	①家賃：15,000～30,000 円/月額 (部屋の広さなどによる)
対象エリア	全国 (全道) ※主に、恵庭市近郊	②共益費：35,000 円/月額
職員	職種：サビ管、世話人、生活支援員、夜間支援員	◆初期費用
その他(旧課等)	<平日> 起床6時→朝食7時→日中活動出発8時30分から9時50分→帰宅15時30分から16時30分→入浴17時→夕食18時→余暇18時30分から21時→就寝21時 <その他> 月1回、イベント計画 (食事会、郊外活動など)	①敷金：15,000～30,000 円 ②火災保険：18,000 円 (2年毎) ③防災カーテン：8,000 円 ※窓1つにつき：8,000 円
		5) 食費について 朝：250 円、昼：350 円、夜：450 円
		6) 特色 ・①築5年程度、②は昨年新築です。 ・トイレ1F/2Fにあります。 ・収納、無料Wi-Fiあります。 ・各室冷暖房完備

<バリアフリーの状況について>

場所	ドア	段差	スロープ	手すり	場所	ドア	手すり等	車いすでの使用等
玄関前 (玄関フード)	開き戸	有 16cm × 2段	無	無	トイレ	開き戸	手すり 無	車いすでの使用 不可
玄関内	開き戸	有 22cm × 1段	無	無	洗面所			車いすでの使用 可
食堂	開き戸	無		無	浴室	開き戸	手すり 無	入口段差 無
居室	開き戸	無		無		浴槽 (縦 × 横 × 深さ) 140 × 66 × 48		浴室椅子 有
廊下		無		無	2階建以上の 場合	エレベーター 無	階段	22cm × 13段 手すり無

「ケアステージ恵み野」

ケアステージ恵み野株式会社



代表者	高橋 俊行	(紹介) 年齢や介護度にかかわらず利用できる共同住宅です。限定5部屋ですが、ペット可の、お部屋もあります。 お洗濯は、コインランドリーが設置されています。病院やスーパーが近く利便性が高いです。 入居定員 41名 敷金 家賃の2ヶ月分(生保の方) ※生保…生活保護受給者 家賃 32,000円 (生保 30,000円) 共益費 22,000円 (生保 14,000円) 暖房費 17,000円(税込) (10月~4月) 朝 500円、昼 550円、夕 650円 (税込) 1週間に6食以下、割増有
所在地	恵庭市恵み野南1丁目1番地6	
電話	0123(29)3646	
FAX	0123(29)3604	
e-mail	bihimoth@yahoo.co.jp	
ホームページ	http://www.cs-megumino.com	
お問い合わせ先	高橋 俊行	
受付時間	8:00~18:00	
概要	高齢者向け共同住宅 (喫煙所、駐車場有)	
対象者	高齢者、障がい者、生活保護の方、 父子・母子家庭の方、DVの方	
職員	施設長 1、調理人 2、清掃配膳員 1 事務員 1	
その他(日課等)	朝食 7:30~ 8:15 昼食 11:45~12:30 夕食 16:45~17:30 入浴 11:00~17:30 (男女曜日別)	

<バリアフリーの状況について>

場所	ドア	段差	スロープ	手すり	場所	ドア	手すり等	車いすでの使用等
玄関前 (玄関フード)	なし	有 15cm×3段	有	有	トイレ	開き戸	手すり 無	車いすでの使用可
玄関内	自動ドア	有 15cm×1段	有	無	洗面所			車いすでの使用可
食堂	開き戸	無		無	浴室	開き戸	手すり 有	入口段差 1cm×1段
居室	開き戸	有 1cm×1段	無	無		浴槽(縦×横×深さ) 115×44×46		浴室椅子 有
廊下		無		有	2階建以上の 場合	エレベーター 有	階段	19cm×17段 手すり有

「あさひハイツ恵庭」

株式会社リ・クリエイト



代表者	代表取締役 脇野 裕	(紹介) 敷金 なし 保証人 不要 入居費 65,000~85,000 円 食費 3食込み 共益費 込み
所在地	恵庭市和光町 1 丁目 2-5	
電 話	0123 (33) 4900	
F A X	0123 (33) 4900	
e-mail	info@re-create-sapporo.com	
ホームページ	https://re-create-sapporo.com	
お問い合わせ先	011-595-8379	
受付時間	月~金(平日) 9:00~17:00	
概要	共同住宅	
対象者	要介護者・障がい者 対応可	
職員	管理人	
その他(日課等)		

<バリアフリーの状況について>

場所	ドア	段差	スロープ	手すり	場所	ドア	手すり等	車いすでの使用等
玄関前 (玄関フード)	なし	有 16cm × 1段 20cm × 2段	有	有	トイレ	ドア なし	手すり 有	車いすでの使用 可
玄関内	引き戸	有 11cm × 1段	有	無	洗面所			車いすでの使用 △
食堂	引き戸	無		無	浴室	引き戸	手すり 有	入口段差 無
居室	開き戸	無		無		浴槽(縦×横×深さ) 106×55×45		浴室椅子 有
廊下		無		無	2階建以上の 場合	エレベーター 無	階段	23cm × 15段 手すり有

恵庭市 主な不動産会社一覧

不動産会社名	所在地	営業時間・定休日	電話番号	最寄駅
(株)常口アトム恵庭店	恵庭市栄恵町 83-1 松屋ビル 1F	10時～18時半 水曜日(1月～3月除く)、年末年始	0123-34-1800	恵庭駅徒歩 10分
アパマンショップ 恵庭店 株式会社駿河	恵庭市住吉町 1丁目3-3	10時～17時 水曜日	0123-33-1555	恵庭駅徒歩 10分
オフィス上森(株)	恵庭市黄金北 4丁目6-1	10時～18時 水・日曜日・祝日	0123-33-6908	エコバス「恵明中学校」停 徒歩3分
ミニミニFC 恵庭店 グリートホーム(株)	恵庭市漁町 30	9時～18時	0123-25-8998	恵庭駅徒歩 13分
ビッグ 恵庭店 (株) パワー・ステーション	恵庭市住吉町1丁目 1-5	10時～19時	0123-34-4141	
エイブルネットワーク	恵庭市緑町 2-3-7	10時～18時 水曜日	0123-39-3002	
パーフェクトパートナー(株) 恵庭店	恵庭市恵み野西 2丁目 2-14 PP 恵庭ビル 1F	9時～17時45分 土・日曜日	0123-37-0088	恵み野駅徒歩 3分
ハウズドゥ! 恵庭店 (株)ほくほく商会	恵庭市黄金町南 7丁目 18-4	9時～18時 水曜日	0123-25-8590	恵庭駅徒歩 23分
(有)アイリス	恵庭市恵央町 8-10	10時～18時 水曜日	0123-32-6665	恵み野駅徒歩 15分
(株)アプコ・コーポレーション	恵庭市住吉町 2丁目2-1	9時～18時 (日曜祝日 10時～17時) 5月～10月 第2・4日曜日	0123-33-1001	恵庭駅徒歩 10分
(株)ボックス	恵庭市有明町 1丁目4- 18		0123-34-9011	恵庭駅徒歩 22分
(株)村本	恵庭市漁町 146番地		0123-32-2735	恵庭駅徒歩 15分

※制度外の一般住宅、アパートなどについては、こちらに掲載されている各不動産会社などにお問い合わせください。

恵庭市住まいマップ

- | | |
|-----------|-----------------------|
| ① 恵庭光と風の里 | ⑬ あうる柏陽 |
| ② こまば | ⑭ ヨツバメイツ中島 44・44 II |
| ③ こまば西 | ⑮ ヨツバメイツ中島 55 |
| ④ こまば北 | ⑯ ヨツバメイツ恵み野南 27・27 II |
| ⑤ ふくすみ | ⑰ ヨツバメイツ中島 59 |
| ⑥ 柏木東 | ⑱ エミット恵庭 |
| ⑦ 柏木南 | ⑲ 健心ハウス |
| ⑧ 笑家 えにわ | ⑳ 笑家 めぐみの |
| ⑨ るまっぴ | ㉑ サクセスライフ恵み野東 |
| ⑩ ソレイユ | ㉒ サクセスライフ柏陽 |
| ⑪ あうる恵み野東 | ㉓ ケアステージ恵み野 |
| ⑫ あうる恵み野西 | ㉔ あさひハイツ恵庭 |



この地図の作成に当たっては、
 国土地理院長の承認を得て、
 同院発行の電子地形図（タイル）を使用した。
 （承認番号 平29 情使、第1317号）

マップ制作：吉本 遼平